

Författningssamling

Dokumenttyp Policy	Beslutsinstans Kommunfullmäktige	Beslutsdatum 2020-12-10	§ 202
Dokumentansvarig Säkerhetssamordnare, Höglandets räddningstjänstförbund			
Gäller för Nässjö kommun		Senast reviderad	

Policy för internt skydd

Skydd mot fysisk, psykisk och ekonomisk skada på mänskliga, fysiska och immateriella tillgångar som tillhör en verksamhet.

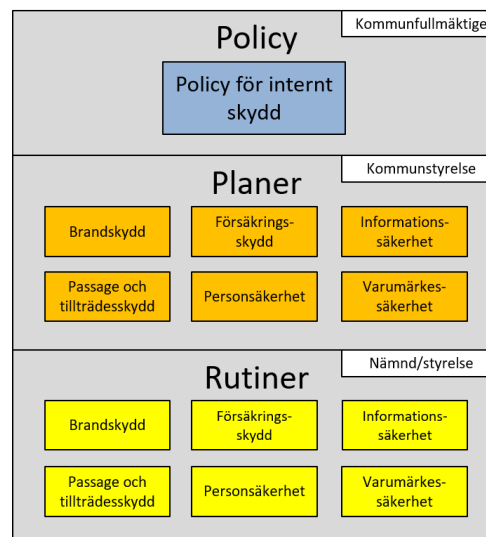
Planstruktur

Det interna skyddet styrs utifrån tre nivåer av styrdokument; policy, handlingsplaner samt rutiner. Policy för internt skydd innehåller grundläggande mål samt ansvars- och organisationsbeskrivningar för säkerhetsarbetet. Planer är områdesspecifika beskrivningar av de säkerhetskrav kommunen ska uppnå samt hur dessa krav uppnås. Rutiner är verksamhetsspecifika dokument där verksamheten specificerar hur man ska bedriva sitt arbete utefter de krav som ställs i respektive plan.

Policy

Policyn tar sin utgångspunkt i gällande områdesinriktad lagstiftning och försäkringskrav.

Nässjö kommun med tillhörande kommunala bolag arbetar strukturerat och genomtänkt med organisationens interna skydd med målsättningen att ytterst kunna erbjuda de som bor och verkar i kommunen en stabil, trygg och kostnadseffektiv service. Säkerhetsarbetet ska bedrivas som en integrerad del av verksamheten. Den som ansvarar för verksamheten ansvarar även för att säkerhetsnivån motsvarar rätt verksamhetsklass. Grunden i detta arbete är att våra medarbetare känner sig trygga och säkra på sin arbetsplats och i sin yrkesutövning. Våra medarbetare har därför, med stöd av engagerade och ansvarstagande chefer, goda kunskaper och en hög medvetenhet inom risk- och säkerhetsområdet som ger dem möjligheten att upptäcka risker, hantera ett säkerhetstillbud och minimera effekterna av en olycka eller oönskad ansiktlig händelse. Kommunens egendom är av sådan kvalitet att ambitionen att kunna erbjuda bästa möjliga service understöds.



Ansvars- och uppgiftsfördelning

Kommunfullmäktige är ytterst ansvarig för säkerhetsarbetet.

Kommunstyrelsen har det övergripande ansvaret för säkerhetsfrågorna i kommunen och har att fastställa planer (tillämpningsanvisningar) för det interna skyddet.

Respektive nämnd och bolagsstyrelse

- Ansvarar för att policy med tillhörande planer efterlevs.
- Beslutar om förvaltnings- eller bolagsspecifika rutiner för verksamhetens egna interna skydd.
- Följer löpande upp arbetet med det interna skyddet.

Kommundirektör

- Har ansvar att skapa goda förutsättningar för kommunens säkerhetsarbete.

Höglandets räddningstjänstförbund

- Har samordnande ansvar för kommunens säkerhetsarbete.
- Stödjer kommunens förvaltningar i deras säkerhetsarbete

A-chef

- Ansvarar för att förvaltningen har ett systematiskt säkerhetsarbete.
- Är ansvarig för att säkerhetsarbetet genomförs enligt antagna dokument.
- Ansvarar för att rapportera händelser samt statusförändringar och åtgärder i upptäckta avvikelser till nämnd.
- Ansvarar för att det finns rutiner för det interna skyddet i enlighet med policyer och planer.
- Delegerar vid behov arbetsuppgifter i det lokala säkerhetsarbetet vidare till
- underställd chef

B-chef med skriftligt given uppgift att handlägga säkerhetsarbetet.

- Ansvarar för att verksamheten bedriver ett systematiskt säkerhetsarbete.
- Ansvarar för att rutiner efterlevs i den verksamhet hen ansvarar för.
- Utföra de skriftligt givna uppgifterna gällande det interna skyddet.
- Anmäla till överordnad chef när säkerhetsarbetet inte kan genomföras.
- Delegerar vid behov arbetsuppgifter i det lokala säkerhetsarbetet vidare till underställd chef.

C-chef med skriftligt given uppgift att handlägga säkerhetsarbetet.

- Ansvarar för att verksamheten bedriver ett systematiskt säkerhetsarbete.
- Ansvarar för att rutiner efterlevs i den verksamhet hen ansvarar för.
- Utföra de skriftligt givna uppgifterna gällande det interna skyddet.
- Anmäla till överordnad chef när säkerhetsarbetet inte kan genomföras.

Medarbetare med skriftligt given arbetsuppgift.

- Ansvarar för att utföra de givna arbetsuppgifterna.

Samtliga medarbetare

- Ansvarar för att arbeta efter policyer, planer och rutiner.
- Ansvarar för att anmäla tillbud, risker eller andra missförhållanden som rör det interna skyddet till närmast chef.

Kontrollant internt skydd

För att säkerställa att systematiken i ett arbetssätt upprätthålls och fungerar måste det finnas kontrollfunktioner. Kontrollant(er) internt skydd är en funktion som kontrollerar att det systematiska säkerhetsarbetet fungerar på den lokala arbetsplatsen eller inom en begränsad verksamhet. Kontrollanten måste ha kunskap om de unika förutsättningar som kan finnas på en arbetsplats, varför hen inte ska ges ett större kontrollområde.

Kontrolluppdraget kan ges för hela säkerhetsarbetet enligt antagna planer för internt skydd, eller inom specifika säkerhetsområden såsom brandsäkerhet eller personsäkerhet. De områden inom internt skydd som behöver lokal kontroll har detta krav definierat i sin respektive plan.

Oavsett om uppdraget innefattar flera eller ett enskilda säkerhetsområde ska följande uppgifter utföras av kontrollanten:

- Delta på skydds rond
- Vara en aktiv deltagare i den lokala säkerhetsorganisationen
